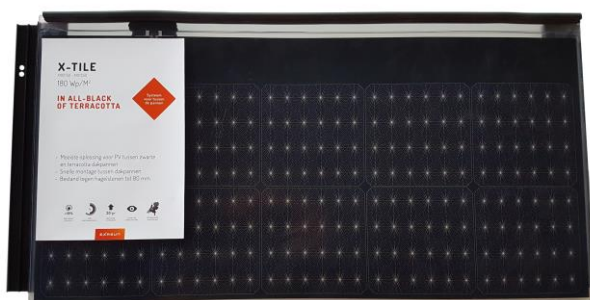


X-TILE

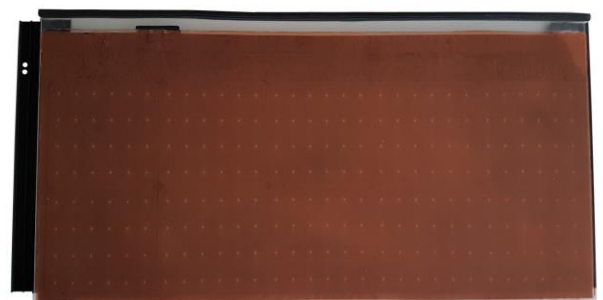
XT10X50BL - 180Wp/m²

XT10X40TC - 144 Wp/m²

Een compleet waterdicht daksysteem inclusief ophangconstructie, in zwart of terracotta



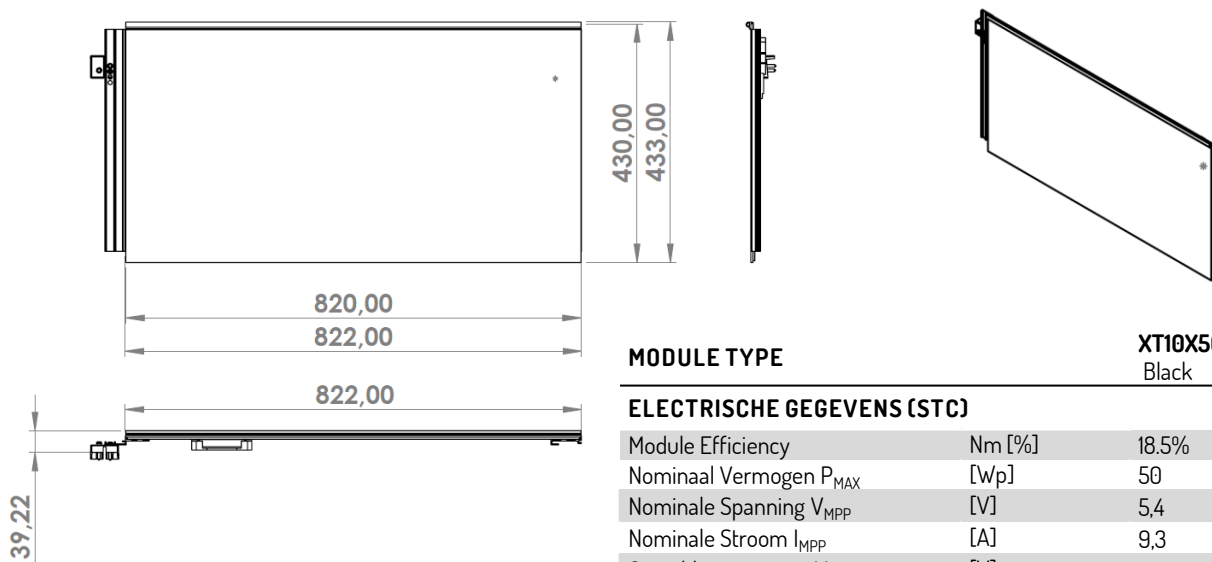
X-TILE ZWART 50WP



X-TILE TERRACOTTA 40WP

X-TILE BIPV SYSTEEM (10 cellen)

ONTWORPEN & GEPRODUCEERD IN NEDERLAND



MODULE TYPE

XT10X50BL Black
XT10X40TC Terracotta

ELECTRISCHE GEGEVENS (STC)

		18.5%	14.8%
Module Efficiency	Nm [%]	18.5%	14.8%
Nominaal Vermogen P_{MAX}	[Wp]	50	40
Nominale Spanning V_{MPP}	[V]	5,4	5,0
Nominale Stroom I_{MPP}	[A]	9,3	8,0
Open klemspanning V_{OC}	[V]	6,7	6,6
Kortsluitstroom I_{SC}	[A]	9,9	8,3

STC: Instralng bij 1000 W/m²; Cel temp. 25°C AM 1.5 Spectrum volgens EN 60904-3

ELECTRISCHE GEGEVENS (NOCT)

		37,1	29,6
Nominaal Vermogen P_{MAX}	[Wp]	37,1	29,6
Nominale Spanning V_{MPP}	[V]	4,6	4,3
Nominale Stroom I_{MPP}	[A]	8,0	6,9

NOCT: Instralng bij 800 W/m²; Omgevingstemp. 20°C; Wind snelheid 1 m/s

ONDERDELEN & AFMETINGEN

Cell Type	PERC - Monokristallijn Silicium - Metal Wrap Through
Module	BIPV Glas-Glas
Afmeting	mm 820 x 430 (820 x 330-350 Werkende Maat)
Dikte	mm 7,5 ± 0,2
Gewicht	kg 6,6
Montering	BIPV Monteringsysteem
Voorzijde Glas	3,2 Gehard Ultrahelder Glas (EN1863) AR Coating & Gestructureerd
Achterzijde Glas	3,2 mm Gehard Glas
Diodes	1
Connector	MC 4

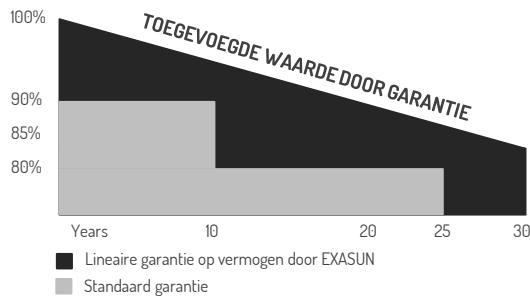
BEDRIJFSOMSTANDIGHEDEN

Max. Statische Druk Voorzijde	Sneeuw	5400 Pa
Max. Statische Druk Achterzijde	Wind	2400 Pa
Max. Hagelsteen Inslag	mm bij m/s	75 mm bij 39,5 m/s
Temp. Coëfficiënt Vermogen	P_{MAX}	-0,375 %/K
Temp. Coëfficiënt Spanning	V_{OC}	-0,294 %/K
Temp. Coëfficiënt Stroom	I_{SC}	+0,041 %/K
Bereik Bedrijfstemperatuur	°C	-40 to 125
Max Systeemspanning	V DC	1000
Max Keerstroom	A	12

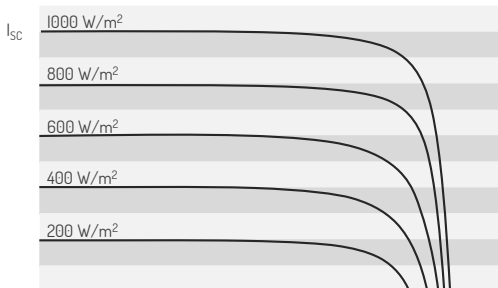
GARANTIES

30 yr Fabrieksgarantie

30 yr Lineaire Vermogensgarantie



IV CURVE



EXASUN

Laan van Ypenburg 122
2497 GC DEN HAAG-ZH
THE NETHERLANDS

+3188 4343 888
info@exasun.com
www.exasun.com

CERTIFICERING

Certificering gaande conform
IEC 61215 en IEC61730-1, -2



EXASUN streeft ernaar u te voorzien van de juiste specificaties. Dit datasheet is conform de vereisten van NEN EN 50380. Specificaties kunnen wijzigen zonder notificatie.
© EXASUN | 2018 | Alle rechten voorbehouden